

UE-15T-MD



Энергоэффективный реверсивный электропривод для противопожарных клапанов с крутящим моментом до 15 Нм.

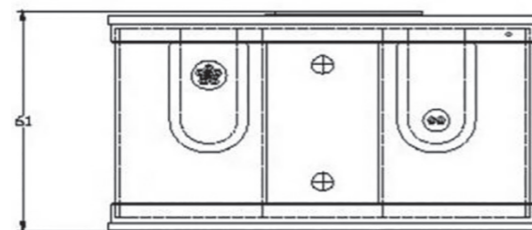
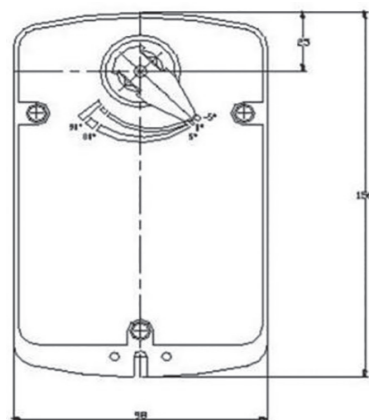
ТЕХНИЧЕСКИЕ ОСОБЕННОСТИ

- 2 и 3 позиционное управление откр. /закр.
- Форма вала $\square 12 \times 12$ мм
- 2 вспомогательных переключателя SPDT в стандартной комплектации.
- Ручное управление с помощью рукоятки при необходимости.
- Стальной противоударный корпус.
- Герметичность корпуса соответствует стандарту IP54.
- Направление вращения может меняться с помощью реверсивного переключателя.
- Приводы с кабелем длиной 1м

МОДЕЛИ

Модель	Момент вращения, Нм	Питающее напряжение, В	Время срабатывания, с	Тип регулирования	Класс защита / Степень защиты
UE-230-15T-MD	15	AC 230 V $\pm 10\%$	45 сек	2/3-х позиционное	II/IP 54
UE-24-15T-MD	15	AC/DC 24 V $\pm 10\%$	45 сек	2/3-х позиционное	II/IP 54

РАЗМЕРЫ



ТЕХНИЧЕСКИЕ ХАРАКТЕРИСТИКИ

	UE - 24-15T-MD	UE - 230-15T-MD
Крутящий момент	Не менее 15 Нм	
Размер заслонки	2 м ²	
Напряжение питания	AC/DC 24 V	AC 230 V $\pm 10\%$
Частота тока	50...60 Гц	
Мощность	7,5 Вт	5,0 Вт
Нагрузка вспом. переключателей	3 (1,5) A / AC 230 V	
Класс защиты	III (низковольтные напряжения)	II (все изолировано)
Управление	2/3-х позиционное (открыть / закрыть)	
Угол вращения	0...90°	
Ресурс работы	60 000 циклов	
Уровень шума	50 дБ	
Индикация положения	механическая указателем	
Степень защиты	IP54	
Рабочая температура	-20...+50 °C	
Температура хранения	-30...+60 °C	
Относительная влажность	5...95% гН без конденсации	
Обслуживание	не требуется	
Вес	1,68 кг	1,75 кг